

Závašné zariadenie model YC

Nosnosť 1000 - 10000 kg

Služi ako rýchly a všestranný bod pre zdvíhacie zariadenia, kladky a bremená.

Jednoduché nastavenie vďaka širokému rozsahu. Závitové vreteno umožňuje jednoduché nastavenie a bezpečný úchop. Vreteno je možné zaistiť proti uvoľneniu.



INFO

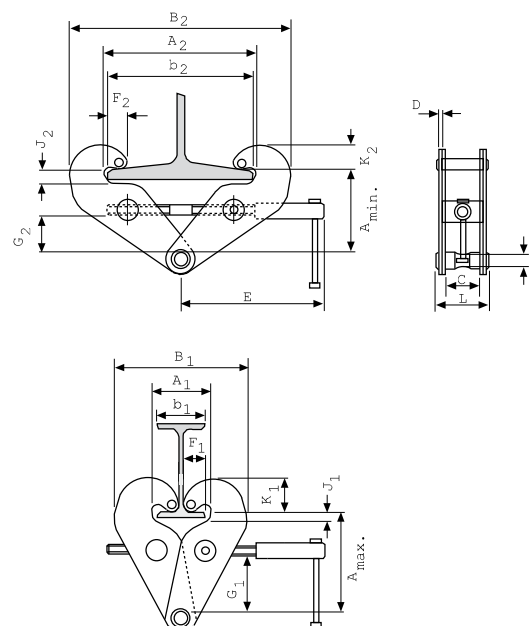
Zdvíhacie zariadenia a pojazdy Yale nie sú konštruované na zdvíhanie osôb a používať ich týmto spôsobom je zakázané.

Technické údaje model YC

Model	EANkód 4025092*	Nosnosť kg	Šírka príruby nosníka mm	Hmotnosť kg
YC 1	*055154	1000	75 - 230	3.8
YC 2	*055161	2000	75 - 230	4.6
YC 3	*055192	3000	80 - 320	9.2
YC 5	*055208	5000	90 - 320	11.0
YC 10	*055215	10000	90 - 320	17.2

Rozmery model YC

Model	YC 1	YC 2	YC 3	YC 5	YC 10
A min., mm	115	115	180	180	175
A max., mm	150	150	225	225	220
A1, mm	78	78	80	90	90
A2, mm	246	246	320	310	320
B1, mm	186	186	232	242	268
B2, mm	350	350	455	445	480
b1, mm	75	75	80	90	90
b2, mm	230	230	320	310	320
C, mm	50	50	70	70	70
D, mm	4	6	8	10	14
E, mm	215	215	255	255	275
F1, mm	34	35	35	35	35
F2, mm	17	18	21	21	20
G1, mm	82	82	120	116	110
G2, mm	44	44	75	75	66
H, mm	20	20	22	28	38
J1, mm	14	14	30	30	34
J2, mm	21	21	34	34	35
K1, mm	48	50	60	60	60
K2, mm	31	32	40	42	40
L, mm	84	94	122	129	146





Postrkový a prevodový pojazd model HTP a model HTG

Nosnosť 500 - 20000 kg

Pojazd umožňuje presné umiestnenie, alebo jednoduchý pohyb veľkých bremien či s ručnými, alebo elektrickými zdvíhacími zariadeniami.

Vlastnosti

- Výborné valivé vlastnosti vďaka ocelovým kolesám nasadeným na premazané, uzavreté guľôčkové ložiská.
- Nastaviteľný, aby vyhovoval rôznym profilom nosníka (napr. INP, IPE, IPB).
- Nastavenie sa vykonáva otáčaním priečneho nosníka, ktorý tiež zaisťuje správnu polohu zdvíhacieho zariadenia v oku – neposúva sa doprava, ani doľava.
- Kolesá pojazdu sú konštruované pre maximálny sklon nosníka 14 % (DIN 1025 - časť 1).

Možnosti

- Otočné vedenie reťaze
- Ovládacia reťaz z nerezovej ocele
- Nárazníky
- Ochrana proti výbuchu
- Zariadenie pre blokovanie nosníka, na zaistenie nezaťaženého pojazdu na mieste (parkovacia poloha napr. na lodiach)

INFO

Zdvíhacie zariadenia a pojazdy Yale nie sú konštruované na zdvíhanie osôb a používať ich týmto spôsobom je zakázané.

Technické údaje model HTP

Model	EANkód 4025092*	Nosnosť kg	Rozmer	Šírka príruby nosníka b mm	Hrúbka príruby nosníka t max. mm	Polomer zakrivenia min. m	Ovládacia sila pri WLL daN	Hmotnosť kg	Hmotnosť s blokovacím zariadením kg
HTP 500	*054874	500	A	50 - 220	25	0.9	–	8.0	14.5
HTP 1000	*054881	1000	A	50 - 220	25	0.9	–	9.0	17.0
HTP 2000	*054898	2000	A	66 - 220	25	1.15	–	16.0	24.0
HTP 3000	*054904	3000	A	74 - 220	25	1.4	–	32.0	41.2
HTP 5000	*054911	5000	A	90 - 220	25	1.8	–	48.0	58.5
HTP 500	*054928	500	B	160 - 300	40	0.9	–	10.6	17.1
HTP 1000	*054935	1000	B	160 - 300	40	0.9	–	12.0	20.0
HTP 2000	*054942	2000	B	160 - 300	40	1.15	–	19.3	27.3
HTP 3000	*054959	3000	B	160 - 300	40	1.4	–	35.8	45.0
HTP 5000	*054966	5000	B	180 - 300	40	1.8	–	52.2	62.7

Technické údaje model HTG

Model	EAN-No 4025092*	Nosnosť kg	Rozmer	Šírka príruby nosníka b mm	Hrúbka príruby nosníka t max. mm	Polomer zakrivenia min. m	Ovládacia sila pri WLL daN	Hmotnosť ¹ kg	Hmotnosť ¹ s blokovacím zariadením kg
HTG 500	*074711	500	A	50 - 220	25	0.9	3	9.7	16.2
HTG 1000	*074728	1000	A	50 - 220	25	0.9	6	11.2	19.2
HTG 2000	*074735	2000	A	66 - 220	25	1.15	7	18.0	26.0
HTG 3000	*074742	3000	A	74 - 220	25	1.4	7	35.4	44.6
HTG 5000	*074759	5000	A	90 - 220	25	1.8	9	51.8	62.3
HTG 500	*074766	500	B	160 - 300	40	0.9	3	12.6	19.1
HTG 1000	*074841	1000	B	160 - 300	40	0.9	6	14.1	22.1
HTG 2000	*074773	2000	B	160 - 300	40	1.15	7	21.3	29.3
HTG 3000	*074780	3000	B	160 - 300	40	1.4	7	39.2	48.4
HTG 5000	*074797	5000	B	180 - 300	40	1.8	9	56.0	66.5
HTG 8000	*074803	8000	B	125 - 310	40	1.8	14	104.0	–
HTG 10000	*074810	10000	B	125 - 310	40	1.8	14	104.0	–
HTG 15000	*074827	15000	B	125 - 310	40	5.0	29	230.0	–
HTG 20000	*074834	20000	B	125 - 310	40	5.0	29	230.0	–

¹Hmotnosť HTG: bez ovládacej retaze



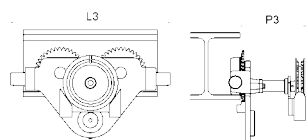
Dostupný vo verzii odolnej voči výbuchu (nájdete ho na str. 460).

Rozmery model HTP

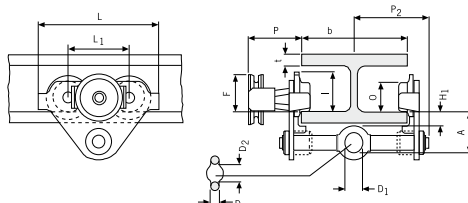
Model	HTP 500-A	HTP 1000-A	HTP 2000-A	HTP 3000-A	HTP 5000-A	HTP 500-B	HTP 1000-B	HTP 2000-B	HTP 3000-B	HTP 5000-B
A, mm	77	82.5	98.5	114	132.5	92	97.5	113.5	129	147.5
D, mm	16	17	22	26	33	16	17	22	26	33
D1, mm	25	30	40	48	60	25	30	40	48	60
D2, mm	30	35	47	58	70	30	35	47	58	70
F1, mm	46	46	46	46	45.5	46	46	46	46	45.5
H1, mm	30.5	30.5	30.5	30	30	45.5	45.5	45.5	45	45
I (HTP), mm	71.5	71.5	95.5	131	142.5	71.5	71.5	95.5	131	142.5
L, mm	260	260	310	390	450	260	260	310	390	450
L1, mm	130	130	150	180	209	130	130	150	180	209
O, mm	60	60	80	112	125	60	60	80	112	125
P1, mm	168	168	168	168	168	168	168	168	168	168
P2, mm	146	150	155	160	167.5	187	187	189.5	191.5	191.5
L3, mm	346	346	396	476	556	346	346	396	476	556

Rozmery model HTG

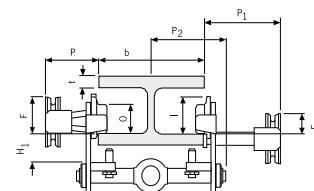
Model	HTG 500-A	HTG 1000-A	HTG 2000-A	HTG 3000-A	HTG 5000-A	HTG 500-B	HTG 1000-B	HTG 2000-B	HTG 3000-B	HTG 5000-B	HTG 8000-B	HTG 10000-B	HTG 15000-B	HTG 20000-B
A, mm	77	82.5	98.5	114	132.5	92	97.5	113.5	129	147.5	276	276	270	270
B, mm	-	-	-	-	-	-	-	-	-	-	52	52	70	70
D, mm	16	17	22	26	33	16	17	22	26	33	30	30	35	35
D1, mm	25	30	40	48	60	25	30	40	48	60	80	80	110	110
D2, mm	30	35	47	58	70	30	35	47	58	70	114	114	155	155
F (HTG), mm	91.5	91.5	90.5	107.5	149.5	91.5	91.5	90.5	107.5	149.5	113	113	113	113
F1, mm	46	46	46	46	45.5	46	46	46	46	45.5	77	77	-	-
H1, mm	30.5	30.5	30.5	30	30	45.5	45.5	45.5	45	45	45	45	45	45
I (HTG), mm	76.5	76.5	98	132.5	148.5	76.5	76.5	98	132.5	148.5	170	170	170	170
L, mm	260	260	310	390	450	260	260	310	390	450	430	430	870	870
L1, mm	130	130	150	180	209	130	130	150	180	209	200	200	200	200
L2, mm	-	-	-	-	-	-	-	-	-	-	-	-	115	115
O, mm	60	60	80	112	125	60	60	80	112	125	150	150	150	150
P (HTG), mm	110	110	110	110	110	110	110	110	110	110	163	163	163	163
P1, mm	168	168	168	168	168	168	168	168	168	168	193	193	-	-
P2, mm	146	150	155	160	167.5	187	187	189.5	191.5	191.5	-	-	-	-
T, mm	-	-	-	-	-	-	-	-	-	-	270	270	270	270
L3, mm	346	346	396	476	556	346	346	396	476	556	536	536	976	976
P3, mm	194	194	194	195	195	194	194	194	195	195	-	-	-	-



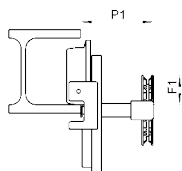
Model HTP/G 500 - 5000kg s otočným vedením bremenej reťaze a nárazníkom



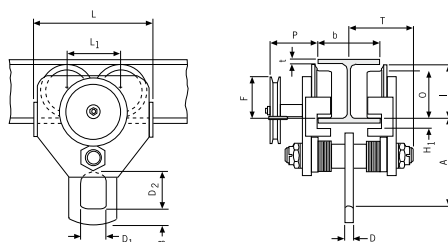
Model HTP/G 500 - 5000kg



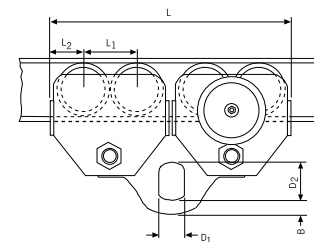
Model HTP/G 500 - 5000kg, s blokovacím zariadením



Model HTG 10000kg, blokovací zariadenie



Model HTG 10000kg



Model HTG 20000kg

Závesné zariadenie s pojazdom model CTP

Nosnosť 1000 - 3000 kg

Jednoduché uchytenie na nosníky pre zavesenie a transport bremien.

Vlastnosti

- Centrálne závitové vreteno umožňuje ľahké nastavenie pre rôzne šírky nosníkov.
- Vreteno aj oko sú pozinkované pre vyššiu ochranu voči korózii.

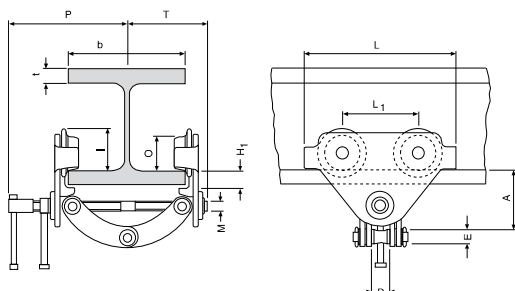


Technické údaje model CTP

Model	EAN-kód 4025092*	Nosnosť kg	Šírka príruby nosníka b mm	Polomer zakrivenia min. m	Hmotnosť kg
CTP 1-A	*063012	1000	60 - 150	0.6	2.5
CTP 2-A	*055437	2000	75 - 200	0.9	9.9
CTP 2-B	*055444	2000	200 - 300	0.9	10.3
CTP 3-A	*055451	3000	75 - 200	1.15	17.5
CTP 3-B	*055468	3000	200 - 320	1.15	19.5

Rozmery model CTP

Model	CTP 1-A	CTP 2-A	CTP 2-B	CTP 3-A	CTP 3-B
A, mm	82 - 109	106 - 155	136 - 191	128 - 171	150 - 212
D, mm	26	42	42	50	50
E, mm	22	20	20	22	22
H1, mm	20	24	24	30.5	30.5
I, mm	53	71.5	71.5	95.5	95.5
L, mm	160	260	260	310	310
L1, mm	75	130	130	150	150
M, mm	M12	M18	M18	M24	M24
O, mm	46	60	60	80	80
P, mm	153	205	255	220	280
T, mm	105	139	189	155	215
tmax., mm	15	25	25	25	25



INFO

Zdvíhacie zariadenia a pojazdy Yale nie sú konštruované na zdvíhanie osôb a používať ich týmto spôsobom je zakázané.



Elektrický pojazd model VTE-U

Nosnosť 1000 - 5000 kg

Špeciálne navrhnutý pre bremená nad 1000 kg, na prenášanie na dlhé vzdialenosti a/alebo pri častom použití. Vhodný takmer pre všetky kladkostroje so závesným hákom vďaka univerzálnemu spojeniu pomocou strmeňa.

Motor so závitovkovým prevodom zaisťuje hladký štart a brzdenie – nie je potrebná zvláštna brzda motora.

Vlastnosti

- Prevádzkové napätie:
Euronapätie 400 V, 3-fázy, 50 Hz.
Jednorýchlostný motor je možné prepojiť na 230 V.
- Motor chránený do IP 55 proti prúdu vody a prachu.
- Závesné tlačidlové ovládanie, IP 65.
- Kompaktný, robustný rám s nízkou celkovou výškou.
- Kolieska vyrobené z ocele odolnej voči zlomeniu.
- Hladký chod vďaka opracovaným povrchom a guľôčkovým ložiskám. Klenutý profil vhodný pre rovnobežné a naklonené profily nosníkov.
- Súčasťou dodávky je zariadenie proti pádu a preklopeniu.
- Pomocou závitových konzol je jednoducho nastaviteľný pre rôzne šírky nosníkov a profilov.

Možnosti

- Ochranné ovládanie (42V)
- Gumové nárazníky
- 230V, 1-fáza, 50Hz



Kolieska s klenutým profilom



Závitové vreteno



Zariadenie proti pádu s možnosťou montáže nárazníkov

INFO

Zdvíhacie zariadenia a pojazdy Yale nie sú konštruované na zdvíhanie osôb a používať ich týmto spôsobom je zakázané.

Technické údaje model VTE-U

Model	EAN-kód 4025092*	Nosnosť kg	Rýchlosť pojazdu m/min	Motor kW	Šírka príruby nosníka mm	Hrúbka príruby nosníka t max. mm	Polomer zakrivenia min. m	Hmotnosť kg
VTE 1-A-18/U ¹	*073547	1000	18 alebo 18/4.5	0.18 alebo 0.18/0.06	58 - 180	19	0.9	19.5
VTE 1-B-18/U ¹	*073585	1000	18 alebo 18/4.5	0.18 alebo 0.18/0.06	180 - 300	19	0.9	25.2
VTE 2-A-18/U ¹	*073561	2000	18 alebo 18/4.5	0.18 alebo 0.18/0.06	58 - 180	19	1.15	26.0
VTE 2-B-18/U ¹	*073608	2000	18 alebo 18/4.5	0.18 alebo 0.18/0.06	180 - 300	19	1.15	30.2
VTE 3-A-11/U	*073424	3000	11 alebo 11/2.8	0.37 alebo 0.3/0.09	74 - 180	27	1.5	51.0
VTE 3-B-11/U	*073509	3000	11 alebo 11/2.8	0.37 alebo 0.3/0.09	180 - 300	27	1.4	53.0
VTE 5-A-11/U	*073448	5000	11 alebo 11/2.8	0.37 alebo 0.3/0.09	98 - 180	27	2.0	77.0
VTE 5-B-11/U	*073523	5000	11 alebo 11/2.8	0.37 alebo 0.3/0.09	180 - 300	27	1.8	80.0

¹11 or 11/2.8m/min. rýchlosť pojazdu dopytom

Rozmery model VTE-U

Model	VTE 1-A-18/U	VTE 1-B-18/U	VTE 2-A-18/U	VTE 2-B-18/U	VTE 3-A-11/U	VTE 3-B-11/U	VTE 5-A-11/U	VTE 5-B-11/U
A, mm	113	113	115	115	139	139	161	161
B, mm	b + 50	b + 50	b + 54	b + 54	b + 60	b + 60	b + 70	b + 70
C, mm	49	49	47	47	57	57	60	60
D, mm	16	16	16	16	19	19	22	22
E, mm	187	187	187	187	202	202	202	202
F, mm	94	94	94	94	94	94	94	94
G, mm	43	43	43	43	51	51	58	58
H, mm	129	129	128	128	144	144	178	178
H1, mm	24	24	24	24	32	32	32	32
I, mm	77	77	98	98	133	133	149	149
L1, mm	130	130	150	150	180	180	209	209
M, mm	155	155	180	180	208	208	263	263
N jednorýchlostný, mm	255	255	255	255	292	292	292	292
N dvojrychlostný, mm	263	263	263	263	296	296	296	296
O, mm	60	60	80	80	112	112	125	125
P, mm	123	123	123	123	129	129	121	121
Q, mm	145	205	153	213	160	220	182	242

